

あいち

AICHI

aichimen@ainichi.co.jp

愛岐トンネル群、国内最大規模

なごや支局

〒460-8351
名古屋市中区正木2の3の1
☎052(324)1510
FAX052(350)3571

岡崎支局

〒444-0864
岡崎市明大寺町向山2の124
☎0564(52)1166
FAX0564(57)1401
豊橋支局
☎0532(54)5208
FAX0532(57)2000
豊田支局
☎0565(32)0227
FAX0565(34)0678
刈谷駐在
☎0566(21)2430
FAX0566(22)3354
春日井担当
☎0568(32)4522
FAX0568(32)4528

日進瀬戸駐在
☎0561(72)8841
FAX0561(75)2867
一宮支局
☎0586(72)3606
FAX0586(26)2282
半田支局・中部

が約1900万個が使用され、今も明治時代のレトロなたたずまいを残している。

愛知、岐阜両県にまたがる旧国鉄中央線の「愛岐トンネル群」の整備、保存に取り組むNPO法人「愛岐トンネル群保存再生委員会」(春日井市)は、要文化財に指定され、

委員会世話人の佐野宏二さんは「名古屋から数十キロと近いのに、トンネルが全く壊れることなく自然と共生している。重文に匹敵すると考えている」

愛知、岐阜両県にまたがる旧国鉄中央線の約8キロの区間に、13基の「愛岐トンネル群」の状態が残っていることが判明したとしている。これまでは国の重要文化財に指定され、

旧国鉄中央線「重文に匹敵」

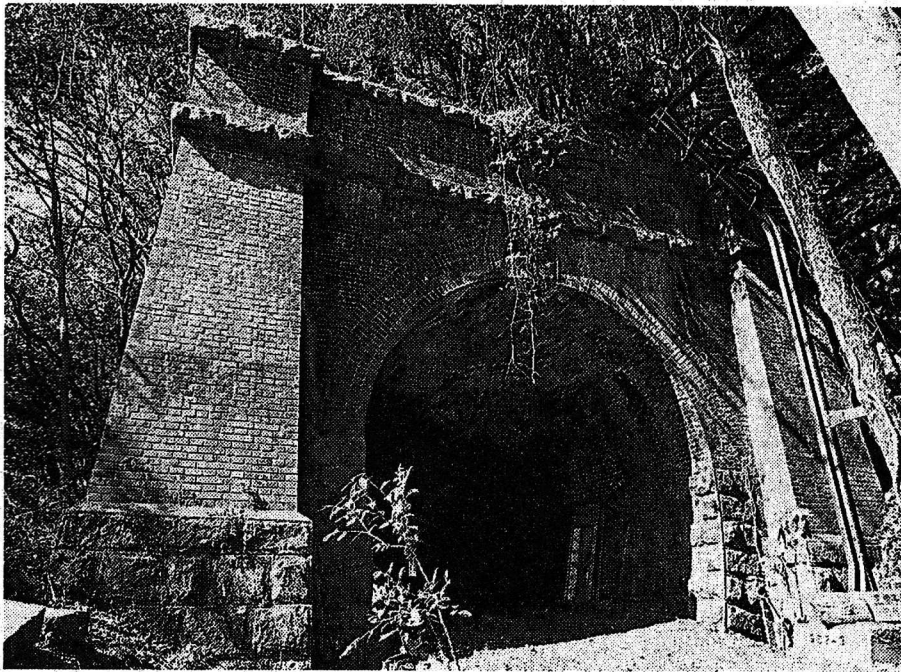
来月23〜28日 一般公開 NPO調査で判明

明治時代に建設され、現存する鉄道トンネルで、愛岐トンネル群が国内最大規模になるとが分かったと発表した。

11基が残る群馬県・碓氷峠のトンネル群が国内最大とされていた。愛岐トンネル群は1900年に14基が開通、66年に閉鎖された。

と話している。

愛岐トンネル群は11月23〜28日、一般公開される。問い合わせは委員会事務局長の村上真善さん(090・4860・4664)。



明治時代に建設された「愛岐トンネル群」のトンネル
―春日井市で

明治のまま8キロに13基

碓氷峠トンネル群上回る

委員会が今春、同トンネルには、赤れん(860・4664)。